



## CMC-assist 2.4

### ● 辅助核磁共振数据解读和工作流精简

CMC-assist专为核磁共振 (NMR) 最终用户而设计, 是一款支持交互式辅助数据分析的综合软件工具。CMC-assist可处理所有的一维和二维 NMR数据集, 自动分析不同类型的NMR实验, 并进行一致性和浓度评估。另外, 它还能生成专业的报告, 以用于出版物、专利申请书和实验室期刊。

CMC-assist现在可支持更多的NMR实验, 具有智能集成式自动化NMR数据分析能力, 可在布鲁克波谱仪上无缝地自动处理例行分析。

#### 益处

- 支持对所有一维和二维NMR数据集的自动或手动处理
- 对不同NMR实验类型的自动NMR数据分析
- 充分的灵活性, 能实现对任何谱图解读的手动编辑
- 综合报告
- 与布鲁克波谱仪无缝集成, 支持实时数据分析和自动决策下一步实验

## 数据处理

CMC-assist支持所有的一维和二维NMR处理环节，如傅里叶变换、相位校正或基线校正等。这些环节可自动完成或予以手动完善。

## 手动分析完善

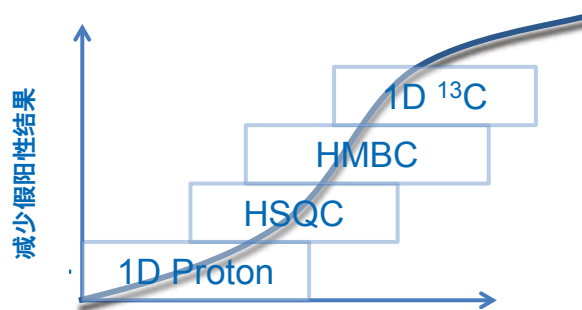
借助直观的图形用户界面，用户可快速手动完善自动生成的分析结果，并能很方便地通过拖放操作实现完全的手动解读和判定。

## 报告

通过点击按钮可生成关注点不同的各种报告。其中包括：

- 提供一致性信息、浓度、判定表、图谱概览和详细判定扩展等的详细报告
- 强调关于结构一致性、样品纯度和浓度总体结果的概览报告
- 用于专利申请书和出版物的文本片段，可复制到文字处理应用程序

## NMR结构验证



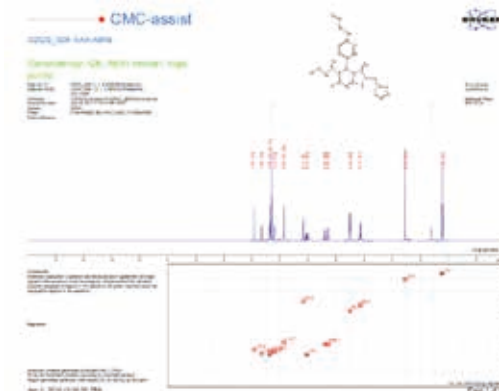
用于分析的NMR数据

## CMC-assist界面



交互式显示结构判定与图谱

## 概览报告



报告首页：结构与图谱数据说明、特征、一致性、浓度和判定

## 布鲁克（北京）科技有限公司

网址：[www.bruker.cn](http://www.bruker.cn)

## 布鲁克（北京）科技有限公司

北京市海淀区西小口路66号中关村  
东升科技园B区B-6号楼C座8层  
邮编：100192  
电话：(010)58333000  
传真：(010)58333299

## 上海办公室

上海市徐汇区漕河泾开  
发区桂平路418号国际  
孵化中心19楼  
邮编：200233  
电话：(021)51720800  
传真：(021)51720810

## 广州办公室

广州市天河区中山大道  
中439号的天银商贸大  
厦 17 楼1711-1716室  
电话：(020) 22365885/  
(020) 22365886